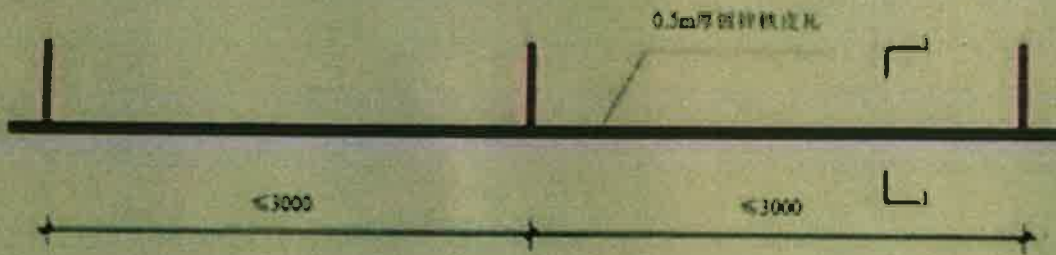
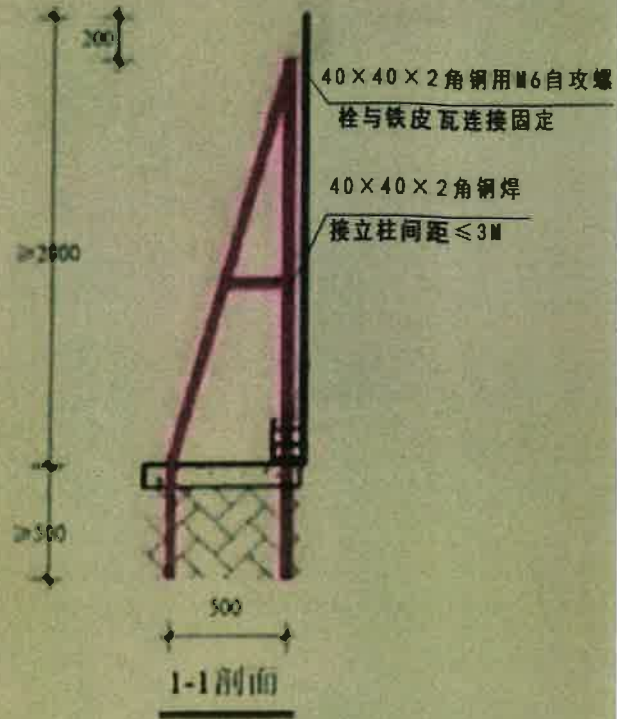




背立面图



平面图

彩钢板临时围墙设计说明:

1. 围墙面板统一采用 0.5mm 厚镀锌铁皮; 墙高度为 2.0 米, 骨架用 40×40×2 角钢焊接而成, 角钢立柱埋入深 600\*宽 300\*长 800 砼基础里, 角钢埋入深为 500mm, 角钢立柱间距为 3 米。
2. 围墙面临道路一侧颜色为蓝色, 内侧颜色为灰色。
3. 角钢骨架应先刷防锈底漆二道, 面漆颜色为灰色。



附件： 1.房屋建筑施工围挡图样



装配式钢结构围挡效果图





装配式钢结构围挡拆分图

广告宣传布

预埋件

C型立柱

成品灯具

预制成品钢板压顶

预制成品钢板

